

Guten Tag,

herzlichen Dank für Ihr Interesse an unseren ACE-Reiseangeboten.

Auf den folgenden Seiten finden Sie die genaue Beschreibung der Reise und die Inklusiv-Leistungen zum ausgewählten Reiseterrmin bzw. Reisezeitraum.

Die gemeinsamen Merkmale unserer Reiseangebote sind die perfekte Organisation der Reise, eine sorgfältige Auswahl unserer Partner, die zuverlässige Buchungsbetreuung, interessante Ziele und faire Preise.

Nutzen Sie Ihre Vorteile beim ACE-Reisebüro!

Für die ACE-Mitglieder und ihre Mitreisenden haben wir vielfältige Vorteile in unseren Reiseangeboten integriert.

Suchen Sie sich Ihr individuelles Reiseangebot aus. Ihre Anmeldung können Sie über www.ace-reisen.de gleich online machen oder Sie senden uns das beiliegende Anmeldeformular zu.

Und wenn Sie möchten, senden Sie die Reisebeschreibung als PDF gleich an Ihre Reisefreunde weiter. Gemeinsam Reisen macht viel Spaß.

Haben sie Fragen?

Ein Telefonanruf genügt! **0711 5303-678**

Wir freuen uns auf Sie

Mit freundlichen Grüßen

Ihr ACE-Reisebüro-Team

Erholungsurlaub im 4*- Hotel Interferie Medical Spa in Swinemünde - Polen - 15 Tage

2/4 Wochen Erholungsreise inklusive Halbpension Plus und WLAN. Eigene Anreise oder Busanreise mit Haustürabholung.



Polnische Ostseeküste

Die polnische Ostseeküste bietet ideale Voraussetzungen für einen tollen Gesundheitsurlaub, eine Kur und vieles mehr. Das milde Reizklima, der niederschlagsarme Frühling, der sonnenreiche Sommer, der milde Herbst und dazu die jodhaltige Luft, laden zu einem entspannten Erholungsurlaub zu jeder Jahreszeit ein.

Wir bieten Ihnen zwei Anreisemöglichkeiten an - Sie haben sie Wahl!

- **Pkw:** Anreise individuell per eigenem Pkw
- **An- und Abreisepaket TAXI/Busfahrt:** Bequeme und sichere An- und Abreise im modernen Fernreisebus + TAXI-Haustürabholung mit Gepäck-Service. Ihre Urlaubsreise beginnt und endet vor Ihrer Haustür. Kein Koffertragen mehr - entspanntes Reisen von Anfang an. Zuverlässiges Abholen von zu Hause. Bei An- und Abreise ist ein Mittagsimbiss bereits inklusive.

Swinemünde

Das Kurbad Swinemünde liegt an der nordöstlichen Spitze der Insel Usedom, an der Mündung der Swine in die Ostsee. Den besonderen Reiz der Stadt macht u.a. der wunderschöne breite, weiße Sandstrand aus, der über die Dünen zur Ostsee flach abfällt. Genauso schön ist die attraktive Strandpromenade mit ihren historischen Strandvillen, die zum Spazieren einlädt.

Behandlungsmethoden

Im Vordergrund steht die Verwendung der natürlichen Heilmittel: Meerwasser, Moor und Klima. Hydrotherapie, manuelle Therapie, Wärmetherapie, Bewegungstherapie und weitere moderne Behandlungsmethoden werden zu einem wirkungsvollen Kurprogramm oder einem erholsamen, gesundheitsorientierten Urlaubsprogramm kombiniert.

Heilanzeigen

- Erkrankung der Atemwege
- Erkrankung des Bewegungsapparats
- Herz-Kreislauf-Erkrankungen
- Rheumatische Beschwerden
- Stoffwechsel-Störungen
- Schilddrüsen-Unterfunktion
- Stress- und Erschöpfungs-Symptome

Kontraindikationen

Niereninsuffizienz, psychische Erkrankungen, offene Wunden.

Ihr Hotel in Swinemünde: Hotel Interferie Medical Spa

Das Hotel ist sehr ruhig und attraktiv im neuen Kurviertel von Swinemünde gelegen. Weitere Detail-Informationen entnehmen Sie bitte der Ruprik „Unterkunft“.

Reiseverlauf

1. Tag: Anreise mit TAXI/Busfahrt oder mit eigenem Pkw nach Swinemünde/Polen



Inklusivleistungen:

- Grundleistungen Swinemünde mit An- und Abreise mit Bus und Haustür-Abholservice
- Inklusive Kofferservice
- An- und Abreise im modernen Fernreisebus
- Jeweils ein Mittagsimbiss und ein Getränk bei An- und Abreise
- 14/28 x Übernachtung in der gebuchten Zimmerkategorie
- 14/28 x Verpflegung wie beschrieben (mind. Halbpension)
- Ärztliches Eingangsgespräch
- Aufstellung des Therapieplans
- Mind. 2 Kur-Anwendungen pro Werktag* (Mo-Fr) nach ärztlicher Vorgabe
- Vorteilskarte mit attraktiven Vergünstigungen in den Geschäften vor Ort
- Örtliche, deutschsprachige Reiseleitung
- Hinweis: * An polnischen Feiertagen entfallen die Kur-Anwendungen ersatzlos.
- Hinweis: Die Kurtaxe ist zahlbar vor Ort
- Weitere Inklusiv-Leistungen im Hotel Interferie Medical Spa
- Trink-/Tafelwasser bei allen gebuchten Mahlzeiten inklusive
- 3 statt 2 Kuranwendungen pro Werktag (davon mind. 1 klassische Massagen á 20 Minuten pro Woche)
- Bademantel und Wellnnesschuhe für die Dauer des Aufenthaltes
- eine Flasche Mineralwasser (0,5l) pro Person und Tag
- Diagnose des Körpers wie z.B. BMI, Wasser- und Fettgehalt im Körper etc.
- Kostenfreie Nutzung des Schwimmbades und Sauna (außerhalb der Therapiezeiten)
- Täglich stattfindene Veranstaltungen wie z.B. Sportkursen, Musiktherapie, Malen, Klavierkonzerte etc.
- Bei 14 tägigen Aufenthalten zusätzlich 1 x Hydro Jet (20 Minuten) ODER 1 x Aufenthalt in der Salzgrotte zur Wahl pro Aufenthalt
- 10% Ermäßigung auf zusätzlich vor Ort gebuchte SPA Leistungen
- 10% Ermäßigung im a la Carte Restaurant

zubuchbare Optionen / Ermäßigungen | Preis pro Person, teilweise pro Nacht:

| | |
|----------------------------|------|
| Aufpreis Appartement | 40 € |
| Abschlag Kurpaket | -4 € |
| Aufpreis Vollpension inkl. | 4 € |
| Trink-/Tafelwasser | |
| Aufpreis Junior Suite | 35 € |



TAXI/Busfahrt: Am frühen Morgen beginnt die Anreise mit dem bequemen Haustür-Abholservice. Ein Sammeltaxi oder Kleinbus bringt Sie sicher zur Abfahrtsstelle des Busses. Anschließend geht es mit weiteren Zusteigen in Autobahnnähe zum Umstiegsort. Nach einem Mittagsimbiss* mit einem Getränk (im Preis bereits inklusive) erwartet Sie der Transfer-Reisebus unseres Partners, welcher Sie in Ihr Kurhotel bringt - je nach Ziel kann ein weiterer Umstieg notwendig sein. Seien Sie versichert, dass der Haustür-Abholservice und die Busanreise verantwortungsbewusst und unter strikter Einhaltung der geltenden Vorschriften geplant und durchgeführt wird.

Pkw: Entscheiden Sie selbst, ob Sie Ihren Erholungsurlaub mit dem bequemen An- und Abreisepark ab Ihrer Haustür oder mit dem eigenen Pkw kombinieren möchten. Jedes Hotelangebot können Sie mit individueller An- und Abreise buchen. Die Leistungen vor Ort in Ihrem ausgewählten Hotel bleiben für Sie dabei selbstverständlich unverändert.

Sie beziehen Ihr Zimmer und nehmen Ihr erstes Abendessen im Hotel ein.

Letzter Tag: Rückreise

TAXI/Busfahrt: Nach dem Frühstück beginnt die Rückfahrt in umgekehrter Reihenfolge. Am Umstiegsort erhalten Sie wieder einen Mittagsimbiss* (im Preis bereits inklusive). Anschließend geht es zurück in Ihre Heimatregion. Ausstieg und Heimreise mit dem Sammeltaxi oder Kleinbus bis zu Ihrer Haustür.

Pkw: Individuelle Heimreise mit dem eigenen Fahrzeug.

* In sehr wenigen Regionen nahe dem Umstiegsort steigen Sie direkt in den Zielbus. Hier entfällt der Mittagsimbiss ohne Preisermäßigung.

Weitere Informationen

Vorteil ACE-Mitglieder + Verwandte + Freunde: 3

% Clubbonus. Überweisung im Monat nach Reiserückkehr. Die ACE-Preise gelten für Sie und alle Verwandten und Freunde, die Sie auf Ihre Reise anmelden.

Reiseveranstalter: Vital Tours GmbH, Pettenkofersstraße 43, 10247 Berlin

Gesund und munter reisen - ein offenes Wort: Wenn Sie die Reise antreten, sollten Sie gesund und munter sein.

Natürlich weiß der Reiseveranstalter, dass ältere Gäste eben manchmal nicht mehr so gut zu Fuß sind. Dem tragen wir u.a. auch in den Abläufen bei der An- und Abreise Rechnung und planen entsprechend mehr Zeit ein. Bitte denken Sie aber daran, dass der Ein- und Ausstieg in den Reisebus nicht barrierefrei ist und selbstständig erfolgen muss.

Gesundheit: [Bitte beachten Sie die Länderinformation für Polen](#)

Reiserücktritt: Gegen Zahlung der folg. Stornokosten können Sie von der Reise zurücktreten: bis 30. Tag vor Reisebeginn 20 % des Reisepreises, 29.-22. Tag vor Reisebeginn 30 %, 21.-15. Tag vor Reisebeginn 40 %, 14.-7. Tag vor Reisebeginn 60 % des Reisepreises, 6.-4. Tag 80 % des Reisepreises, ab 3 Tage vor Reiseantritt bzw. bei Nichtanreise 90 % des Reisepreises.

Reiseversicherungen: Wir empfehlen Ihnen den Abschluss einer Reiserücktrittskosten-, Reiseabbruch-Versicherung und einer Auslandsreisekrankenversicherung. Bitte sprechen Sie uns darauf an. Gerne unterbreiten wir Ihnen ein Angebot.

Anzahlung: 20 % des Reisepreises nach Erhalt der Bestätigung/Rechnung/Sicherungsschein.

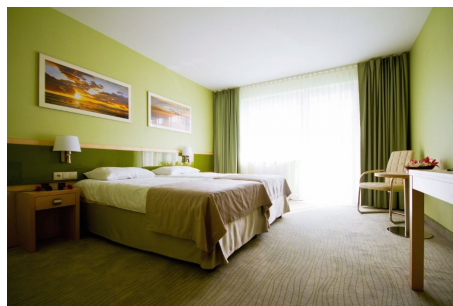
Restzahlung: 1 Monat vor Reisebeginn.

Nicht im Reisepreis enthalten: Getränke, weitere Reiseversicherungen, Trinkgelder, Ausgaben des persönlichen Bedarfs, Kurtaxe, Eintrittsgelder.

Reisepapiere: Reisepass oder Personalausweis.

Der Zwischenverkauf ist vorbehalten.

[Weitere Erholungsreisen finden Sie hier!](#)



Termine & Preise:

| 27.04.2024 - 11.05.2024 - 4*- Hotel Interferie Medical SPA | |
|--|--------|
| Doppelzimmer 14 Nächte inkl. TAXI/Busfahrt | 2146 € |
| Doppelzimmer 14 Tage /eigene Anreise | 1278 € |
| Einzelzimmer 14 Nächte inkl. TAXI/Busfahrt | 2454 € |
| Einzelzimmer 14 Tage / eigene Anreise | 1586 € |

4*- Hotel Interferie Medical SPA

Das vierstöckige, hochwertige **Hotel Interferie Medical SPA** wurde in der 2. Jahreshälfte 2011 neu eröffnet. Es erwartet Sie in modernster Atmosphäre mit einem breiten Kur- und Wellnessangebot.

Lage:

Das Hotel ist sehr ruhig und attraktiv im neuen Kurviertel von Swinemünde gelegen. Vom schönen Ostseestrand trennen Sie ca. 300 Meter, vom Zentrum des Kurbads ca. 400 Meter.

Zimmer/Ausstattung:

Das Haus bietet insgesamt 308 moderne Nichtraucherzimmer und Apartments, die alle mit Dusche/WC, Fön, Leihbademantel, Sat.-TV mit Radio, Telefon, kostenfreiem Internetzugang (WLAN), Minibar und teilweise Balkon ausgestattet sind. Darüber hinaus erwarten Sie im Hotel eine 24-Stunden- Rezeption mit Safevermietung, vier Lifte, kostenfreier Internetzugang (WLAN), ein Speisesaal, ein À-la-carte- Restaurant, Lobby Bar, Café, Mini-Brauerei, Fahrradverleih (gg. Gebühr) sowie ein Kosmetik- und Friseursalon.

Verpflegung:

Im Speisesaal des Hotels erhalten Sie das Frühstück und Abendessen im Rahmen der Halbpension als reichhaltiges Buffetangebot. Besondere Wünsche, wie beispielsweise Diabetiker-, leichte, glutenfreie und vegetarische Kost, werden nach Anmeldung gerne berücksichtigt.

Freizeit/Kur/Unterhaltung:

Das Medical Spa Hotel verfügt über einen modernen Spa- und Wellnessbereich mit großem Schwimmbad (16 x 14 m, ca. 29°C), Whirlpool, drei finnischen Saunas, Infrarotsauna und verschiedenen Dampfbädern. Erholende Stunde verbringen Sie zudem

gegen Aufpreis in der hauseigenen Salzgrotte. Im Gesundheitszentrum des Hotels werden Ihnen wohltuende Anwendungen geboten, wie Massagen, Bäder, Kryotherapie, Moorpackungen und Ultraschall. Für den sportlichen Ausgleich können Sie den hauseigenen Fitnessraum nutzen oder Sie nehmen an den Sportkursen des Hotels teil. Am Abend lohnt sich der Besuch der hauseigenen Brauerei, die neben einem leckeren Bierangebot auch eine Kegelbahn und Billard bietet.

Anmelder

| | | | |
|---|---------------------|---------------------|--------|
| Name, Vorname | | ACE-Mitgliedsnummer | |
| Straße, Hausnummer | | | |
| PLZ | Wohnort | | |
| Telefon (mit Vorwahl) | Erreichbar tagsüber | Telefax | E-Mail |
| Die erforderlichen personenbezogenen Daten werden bei der ACE-Wirtschaftsdienst GmbH, Schmidener Str. 227, 70374 Stuttgart, gespeichert. Die Einhaltung der Vorschriften des Bundesdatenschutzes BDSG wird zugesichert. | | | |

Veranstalter der Reise: _____ **Sitz:** _____

| | | | |
|--|---------------------|---|--|
| Reisedatum von: _____ bis: _____ Alternativ (falls ausgebucht): _____ | | | |
| Flug ab / bis _____ | Bahn ab / bis _____ | Bus ab / bis _____ | Pkw <input type="checkbox"/> Schiff <input type="checkbox"/> |
| Zielort / Reise: _____ | | Zusatz: Ausflugspaket <input type="checkbox"/> Radpaket <input type="checkbox"/> Wanderpaket <input type="checkbox"/> | |
| Unterkunft / Kategorie: _____ | | | |
| Zimmerart: DZ <input type="checkbox"/> EZ <input type="checkbox"/> DRBZ <input type="checkbox"/> App / Fewo <input type="checkbox"/> Verpflegung: Ü <input type="checkbox"/> ÜF <input type="checkbox"/> HP <input type="checkbox"/> VP <input type="checkbox"/> All inclusive <input type="checkbox"/> | | | |
| Ich wünsche eine Reiserücktrittskostenversicherung, bitte senden Sie mir die notwendigen Unterlagen zu. ja <input type="checkbox"/> nein <input type="checkbox"/> | | | |
| <input type="checkbox"/> Reiserücktrittskostenversicherung ist im Reisepreis inbegriffen. | | | |

Bemerkungen / Sonderwünsche:

| Reiseteilnehmer | Geb.-Datum | Grundpreis | Verlängerung | Zuschlag | Zuschlag | Gesamtpreis |
|-----------------|------------|------------|--------------|----------|----------|-------------|
| 1. | | | | | | |
| 2. | | | | | | |
| 3. | | | | | | |
| 4. | | | | | | |

| | |
|--|--|
| Die Reise und Zahlungsbedingungen des Veranstalters, die ich zur Kenntnis genommen habe, werde Vertragsinhalt. | Ich erkläre auch für die vertragliche Verpflichtung der von mir angemeldeten Reisegäste zu haften. |
| Ort _____ Datum _____ | Unterschrift des Anmelders _____ |
| Unterschrift des Anmelders _____ | Ich bin einverstanden, dass meine personenbezogenen Daten vom ACE-Reisebüro oder Reiseveranstalter für Kundeninformationen / Angebote gespeichert, verarbeitet und genutzt werden. Diese Einwilligung kann ich jederzeit formfrei durch Mitteilung an das ACE-Reisebüro oder den Reiseveranstalter widerrufen. |
| | Unterschrift des Anmelders _____ |